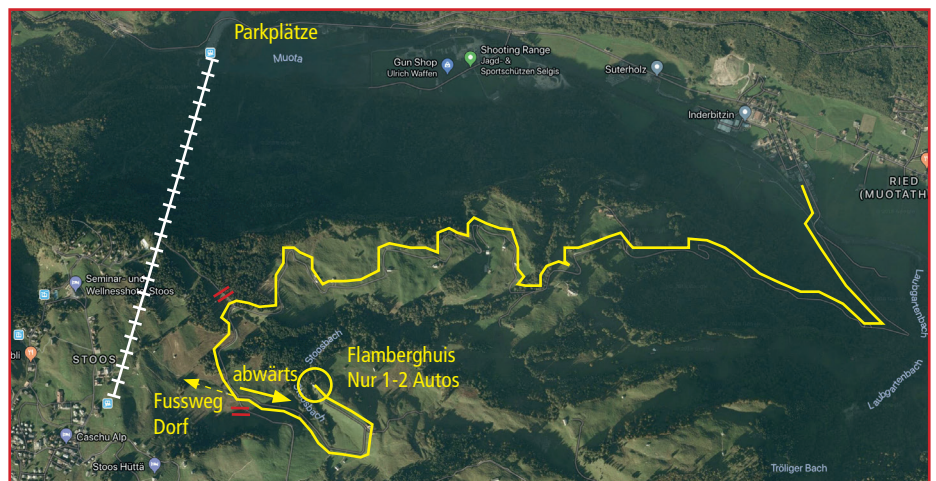


Anfahrt zum Flamberghuis

Mit dem Auto (max 2 Autos)

Die sehr steile Stoosstrasse beginnt bei der Brücke kurz nach dem Punkt (<https://www.google.ch/maps/place/Stoosstrasse+23,+6436+Muotathal/>). Die Strasse darf nur mit der Fahrbewilligung benutzt werden für Transporte direkt zum Haus (bitte möglichst wenig fahren, nicht zum Dorf, vgl. rote Balken). Bei der Kreuzung geht's abwärts zum Haus (vgl. Pfeil).

Parkplätze für weitere Fahrzeuge sind bei der Talstation der Stoosbahn vorhanden (vgl. Anfahrt mit öffentlichem Verkehr).

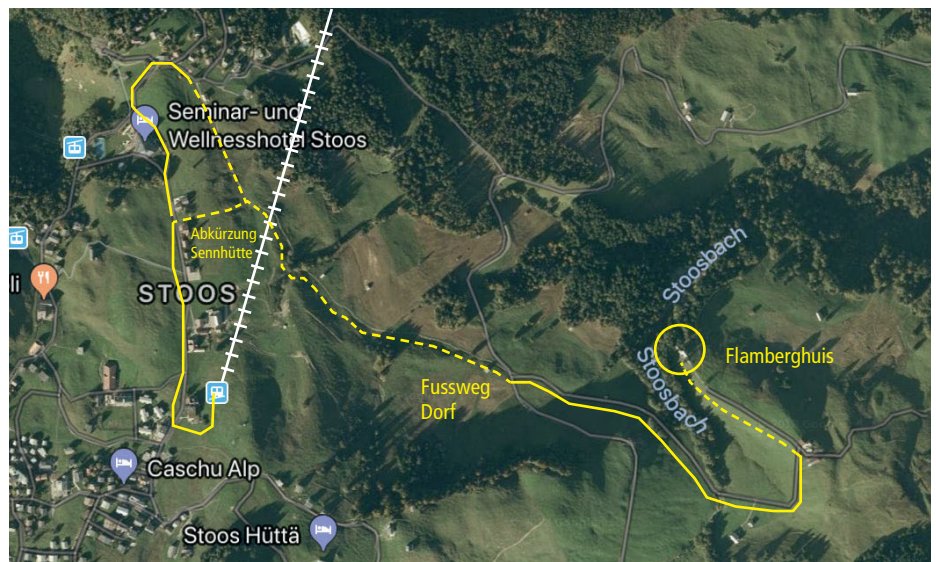


Mit öffentlichem Verkehr

Mit dem Zug nach Schwyz, danach mit dem Bus bis Schwyz Stoosbahn (Parkplätze vorhanden, es gibt Gepäcktrolleys, die man direkt in die Bahn nimmt). Fahrplan vgl. <https://stoos-muotatal.ch/train/stoosbahnen/>, bitte Revisionszeiten im April/Mai und November beachten.

Von der Bergstation geht man abwärts bis zur Sennhütte, von wo man direkt über die Wiese darf (bitte hintereinander). Der Fussweg dauert 20-30 Min.

Stoostaxi & Transporte (+41 (0)41 818 08 88, taxi.transporte@stoos.ch) bietet Gepäck- und Personentransporte an.



Im Winter muss mit öffentlichem Verkehr angereist werden, da die Strasse eisig sein kann. Suter Transporte bringt Gepäck und allenfalls Personen zum Haus (<https://stoos-muotatal.ch/en/transport-services/>, ca. CHF 50). Im Sommer bringt man das Material mit einem Auto zum Haus, der Rest der Gruppe reist mit dem öffentlichen Verkehr an.